

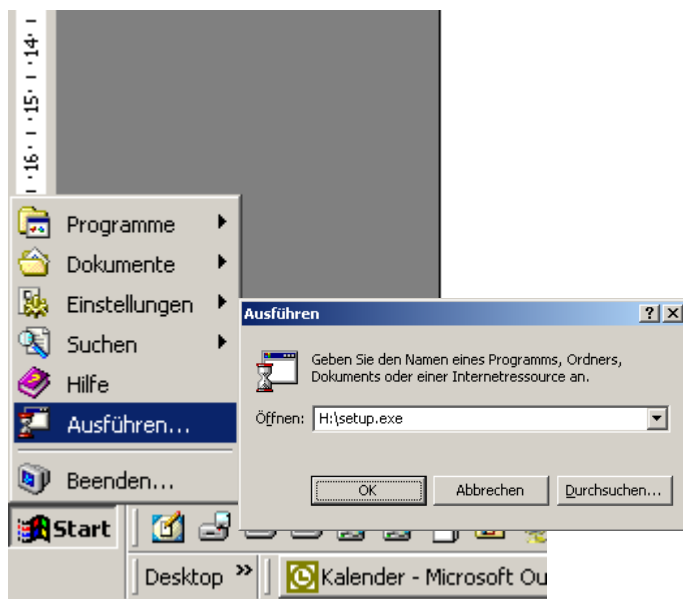
# 1 Installation

## 1.1 Voraussetzungen

Voraussetzung für **management easy EVO** ist, dass sie Excel Version 97 oder höher installiert haben. **management easy** belegt ca. 25 MB Platz auf ihrer Harddisk. Damit sie mit **management easy** rationell arbeiten können, sollten sie über einen PC mit mindestens 64 MB RAM verfügen.

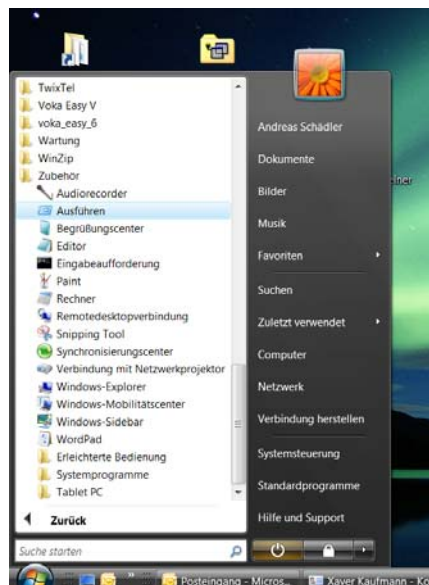
## 1.2 Installation

Für die Installation von **management easy EVO** legen sie die CD ins Laufwerk und in älteren Windows.



... befolgen sie die Anweisungen des Installationsprogramms. Mit nur 5 Mausklicks wird **management easy** installiert. Bei wiederholter Installation werden die Daten überschrieben.

Oder neueren Datums im Windows Vista:



In Start  
Auf „Zubehör“ und „Ausführen“

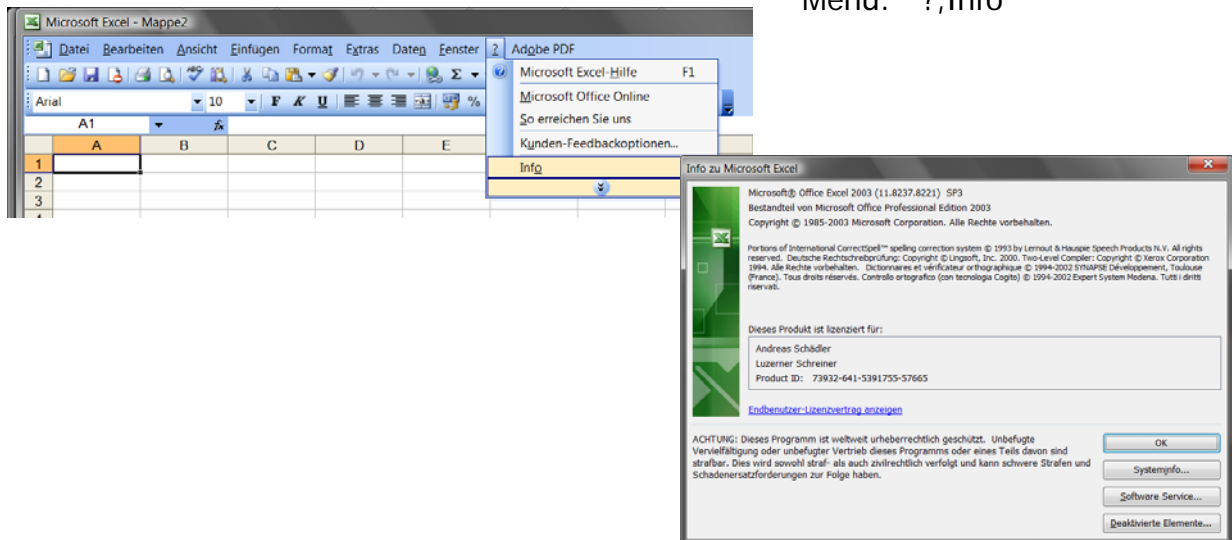
## 1.3 Systemeinstellungen

Bei der Installation wird nichts an ihren Systemeinstellungen verändert. Auch keine ini- oder dll-Dateien werden verändert. Auf ihrer Harddisk werden reine Exceldateien installiert.

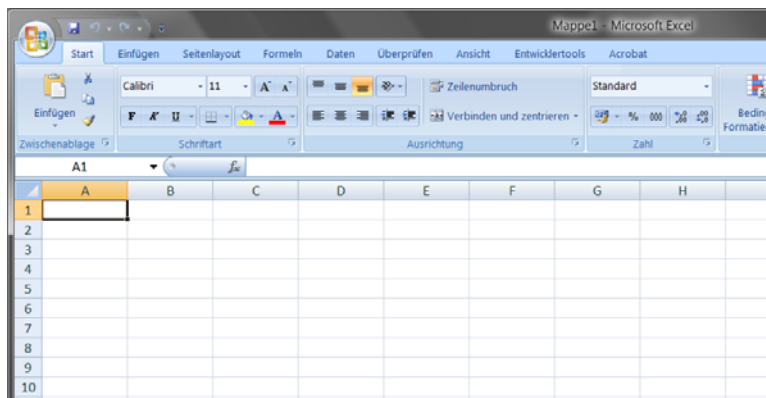
## 1.4 Excel-Version

Sie wissen nicht, welche Excel-Version sie haben? Starten sie Excel und...

Menü: ?,Info



In Excel 2007 (Office)

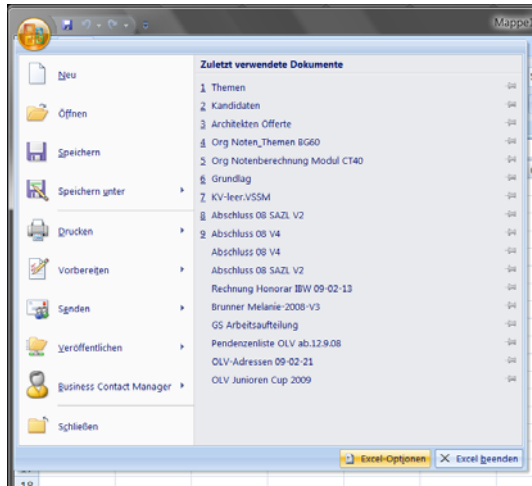


Die Installation wird sinnvollerweise auf ein Laufwerk auf dem Server geschehen. So werden die Daten stets gesichert und sind von allen Beteiligten zugänglich.

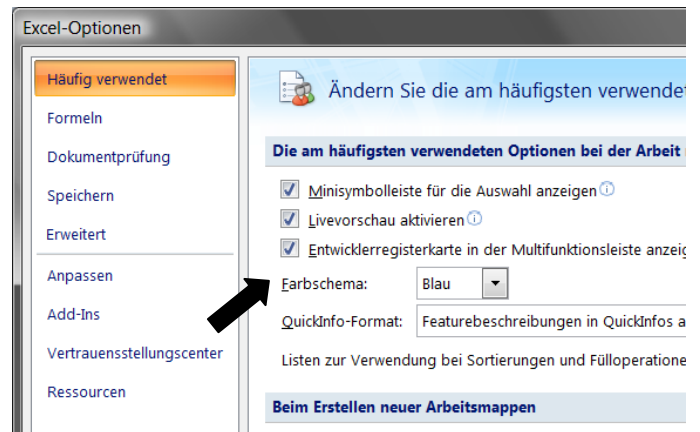
Wenn dies geschehen ist, nehmen Sie bitte mit der Geschäftsstelle der Luzerner Schreiner Kontakt auf. Die Daten finden Sie auf einer der letzten Seiten der Anleitung. Da für das **management easy EVO** ein Programm-Aufsatz notwendig ist, wird dieser nach gegenseitiger Absprache angeliefert. Dabei werden Anpassungen ans Netzwerk vorgenommen und es können allenfalls noch spezifische Veränderungen des Programms hinterlegt werden.

## 1.5 Grundeinstellungen Excel 2007

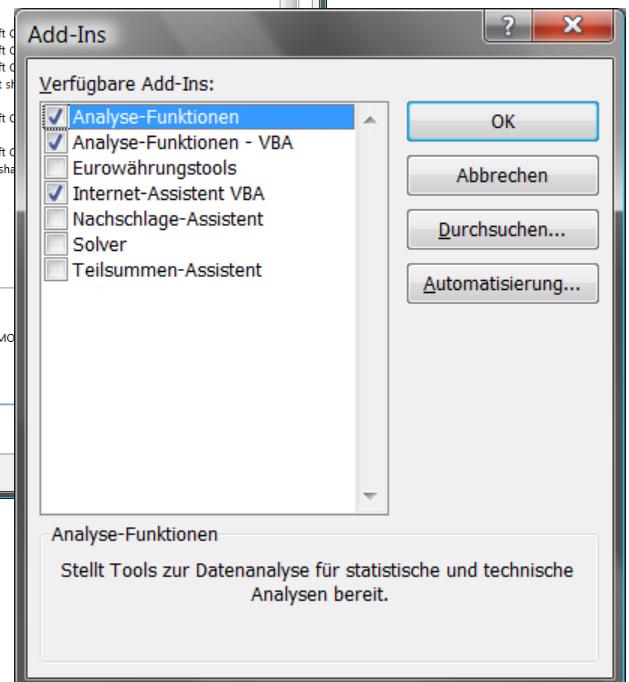
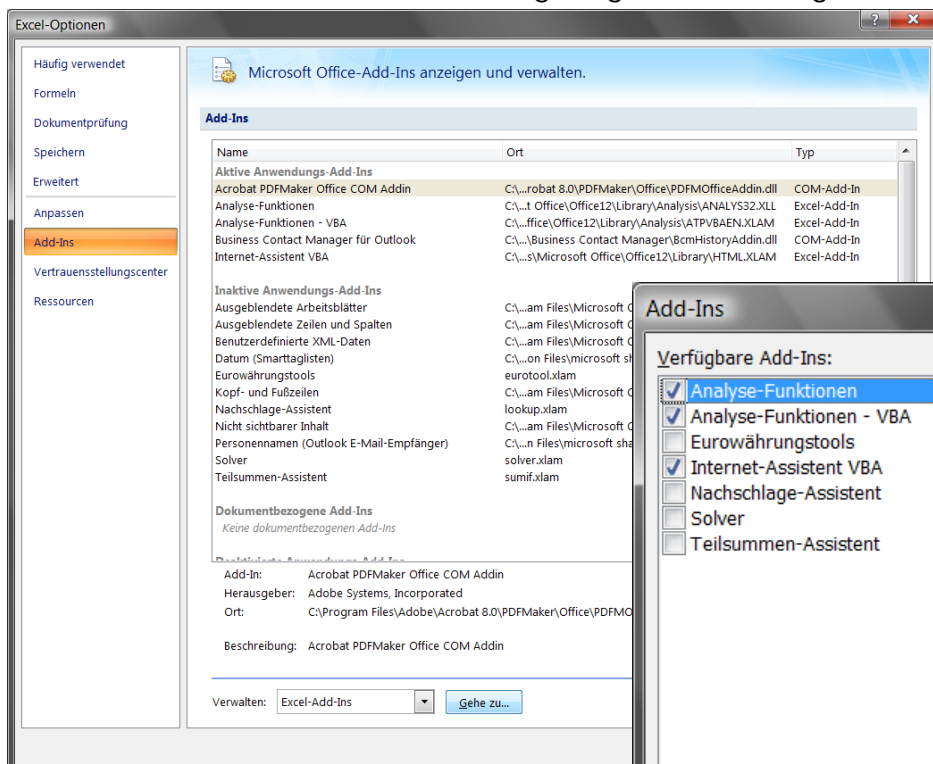
Einige Einstellungen sind im neuen Excel vorzunehmen, damit das Programm sauber funktioniert.



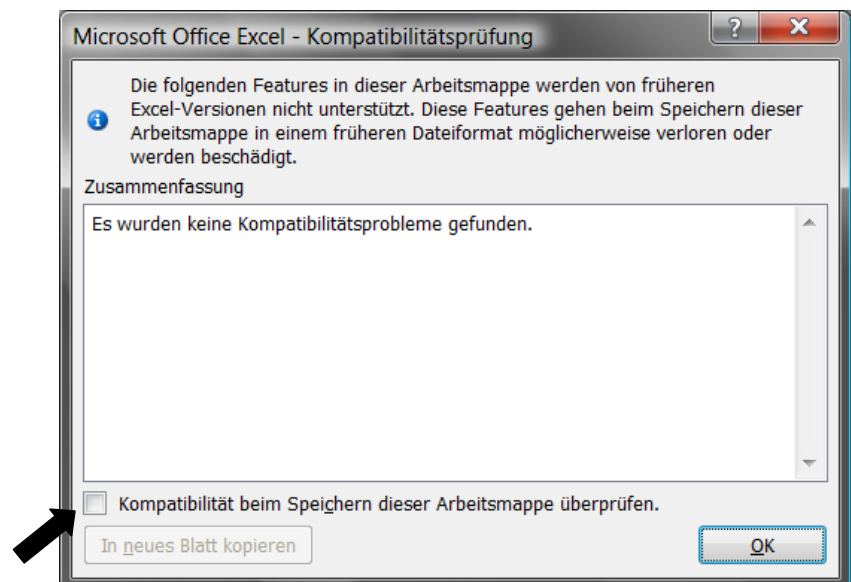
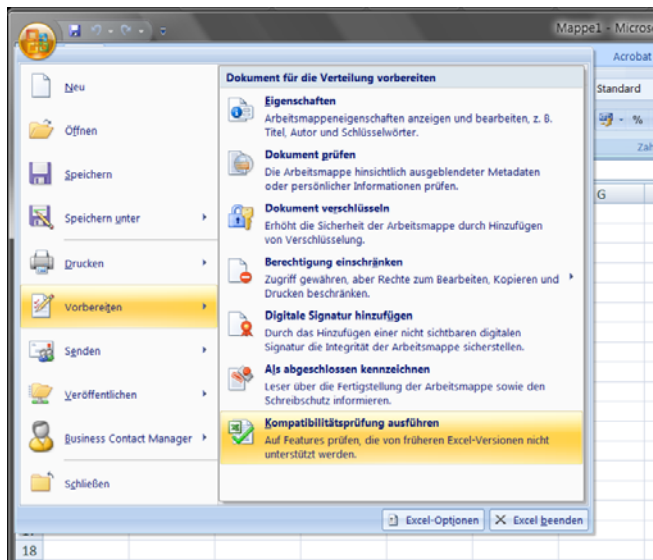
Entwicklerregisterkarte Häkchen setzen



Bei den Add-Ins sollten die unten aufgezeigten Häkchen gesetzt werden.



Bei der Kompatibilitätsprüfung sollte die Überprüfung ausgeschaltet werden.



Das Häkchen soll deaktiviert sein!